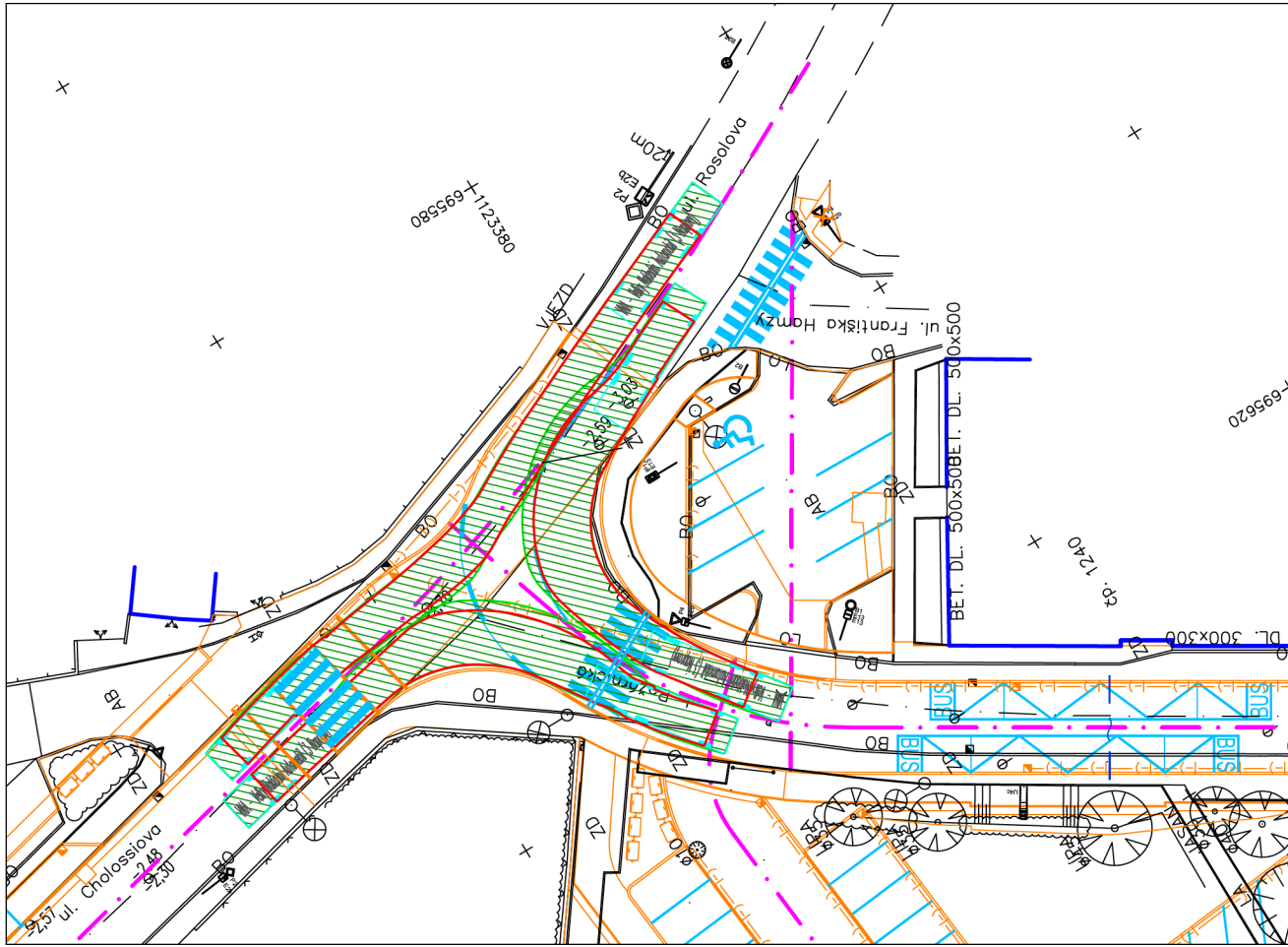
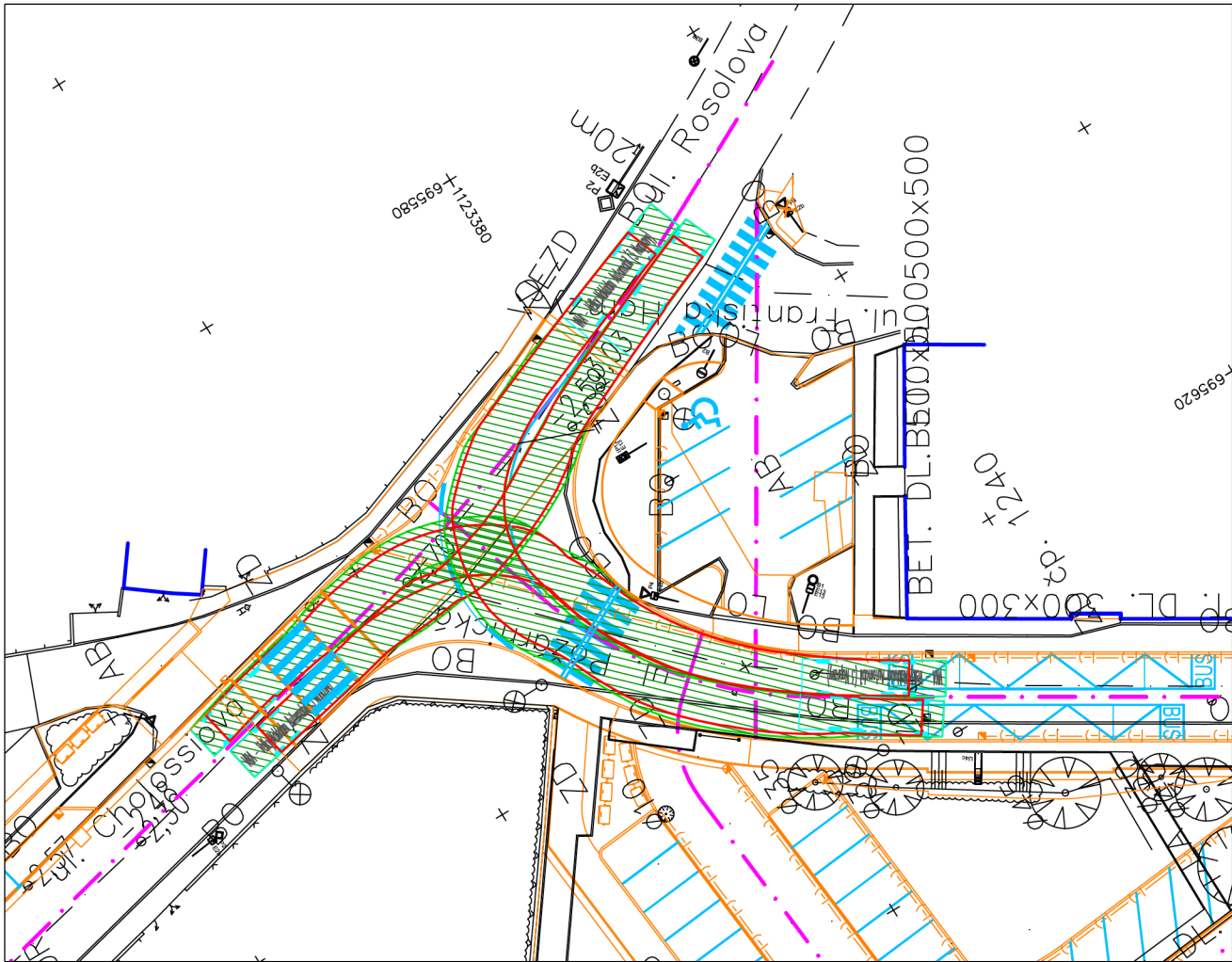


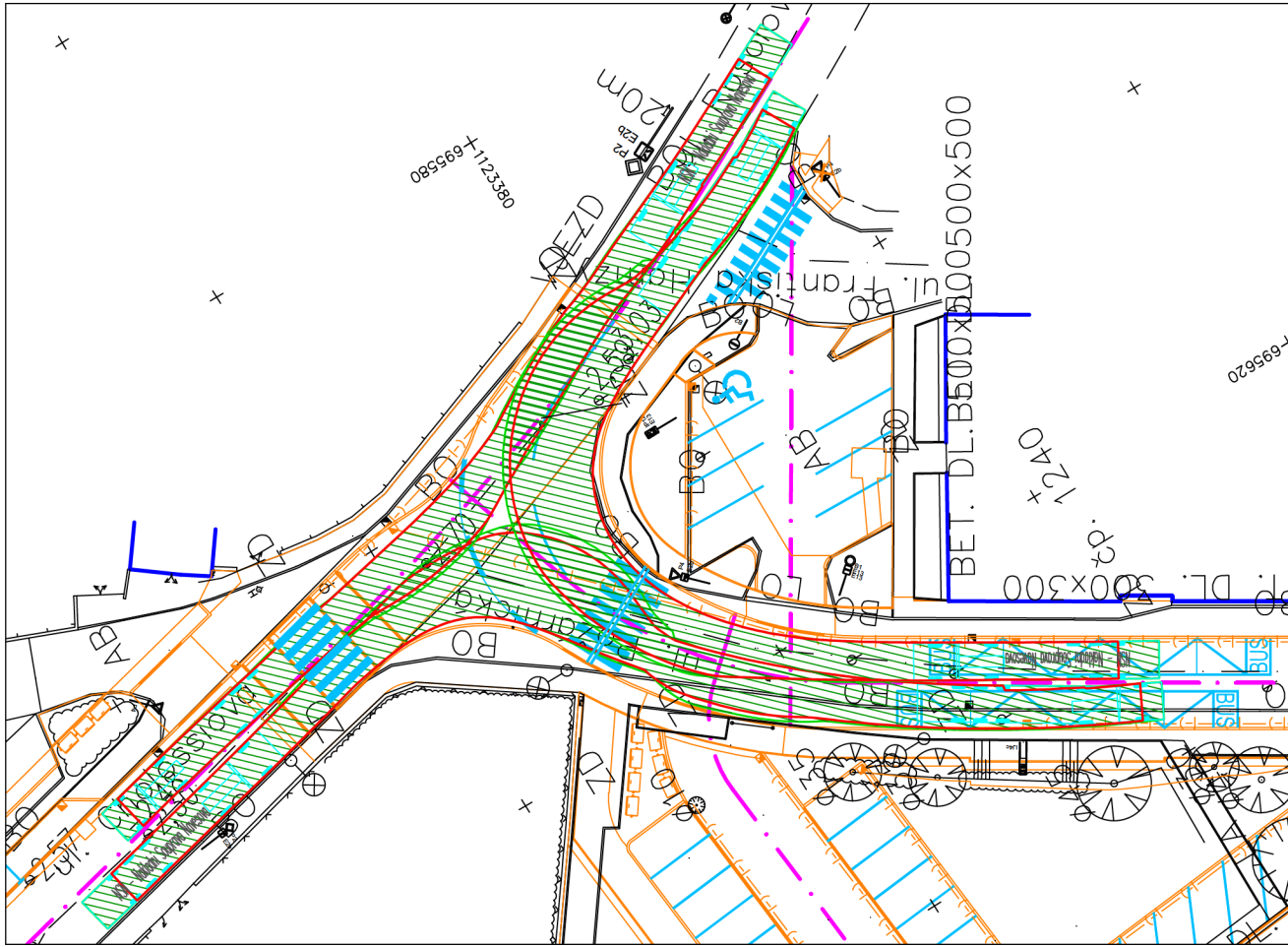
VOZIDLO N2 - ODBOČENÍ VPRAVO



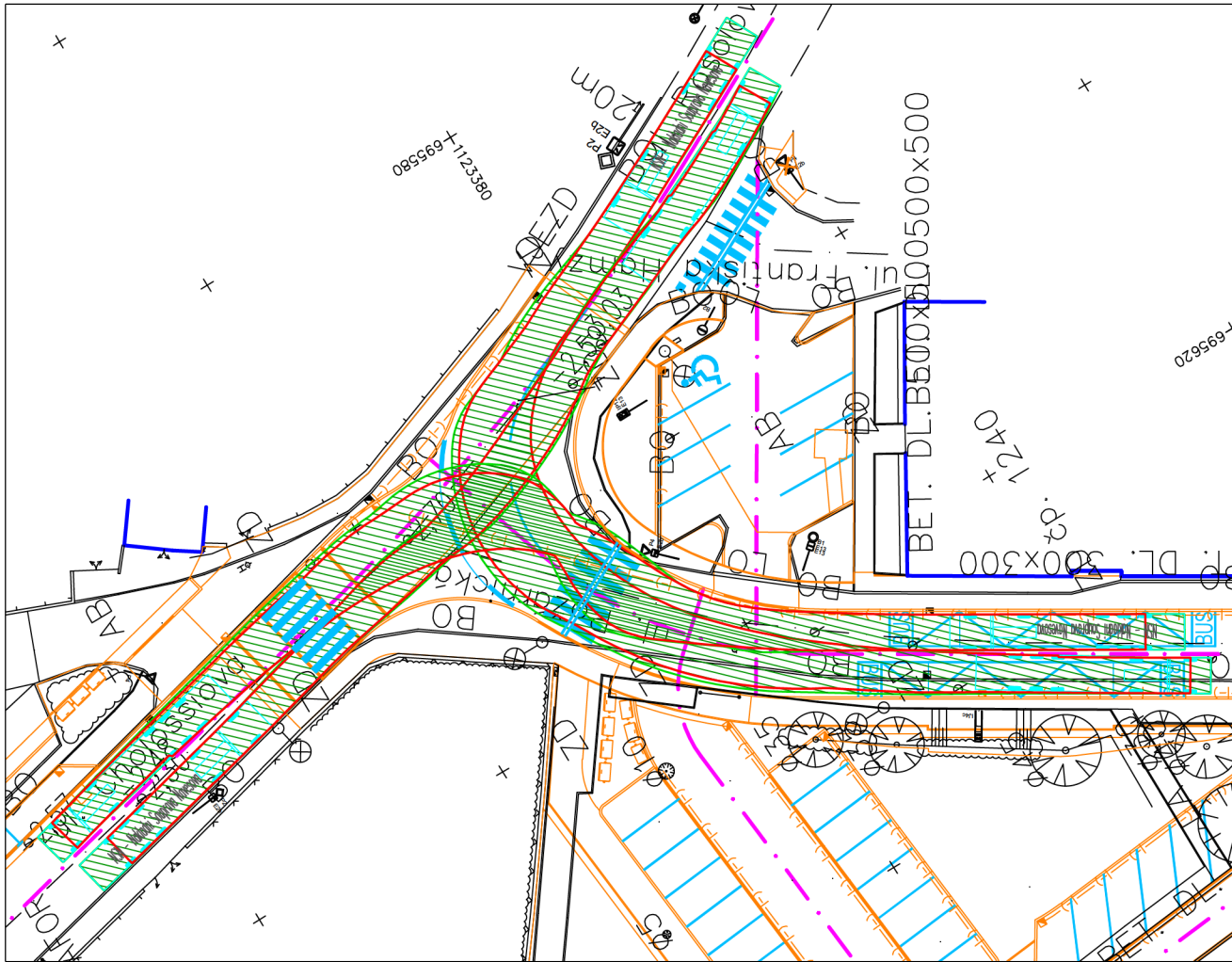
VOZIDLO N2 - ODBOČENÍ VLEVO



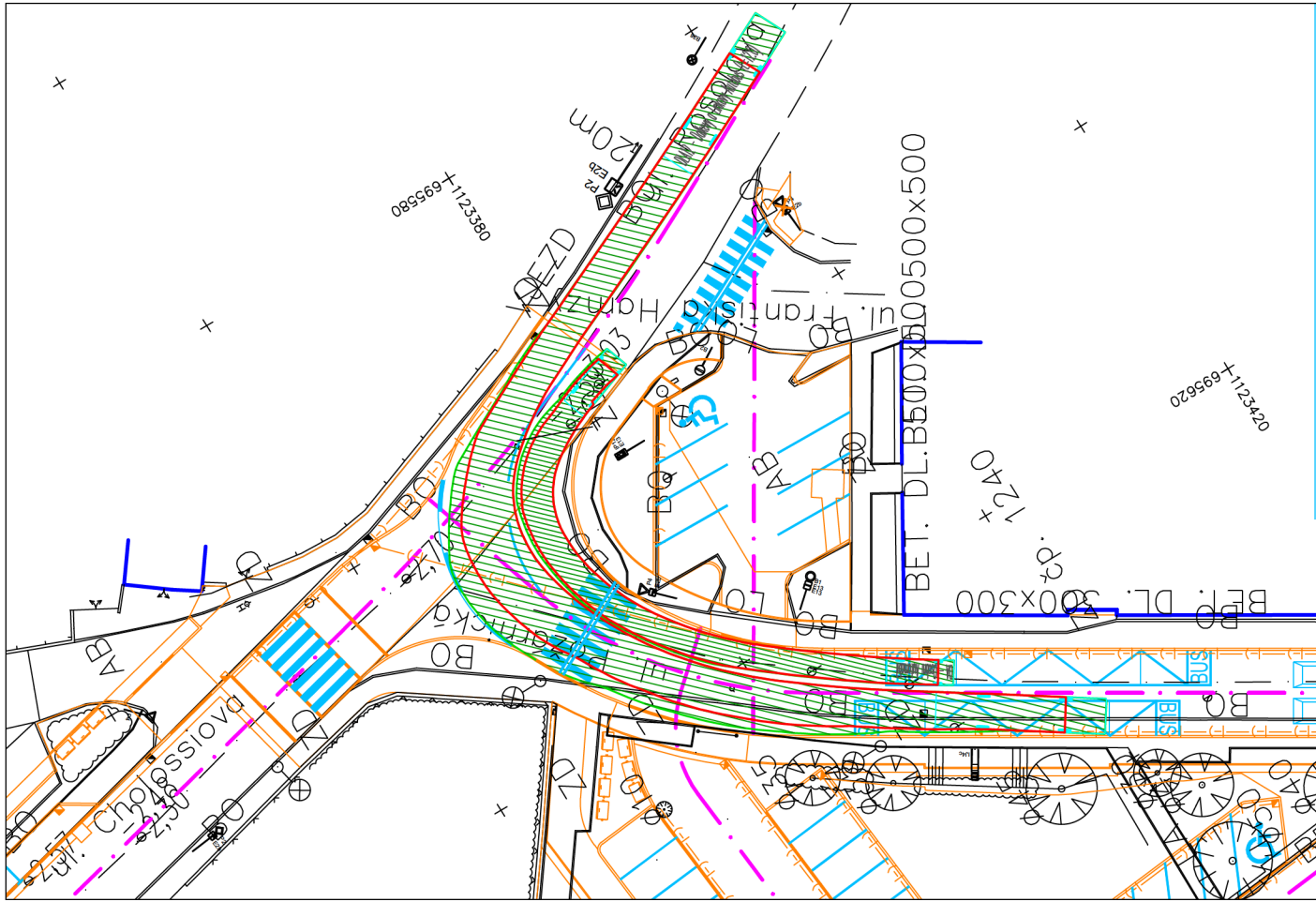
VOZIDLO NS - ODBOČENÍ VPRAVO



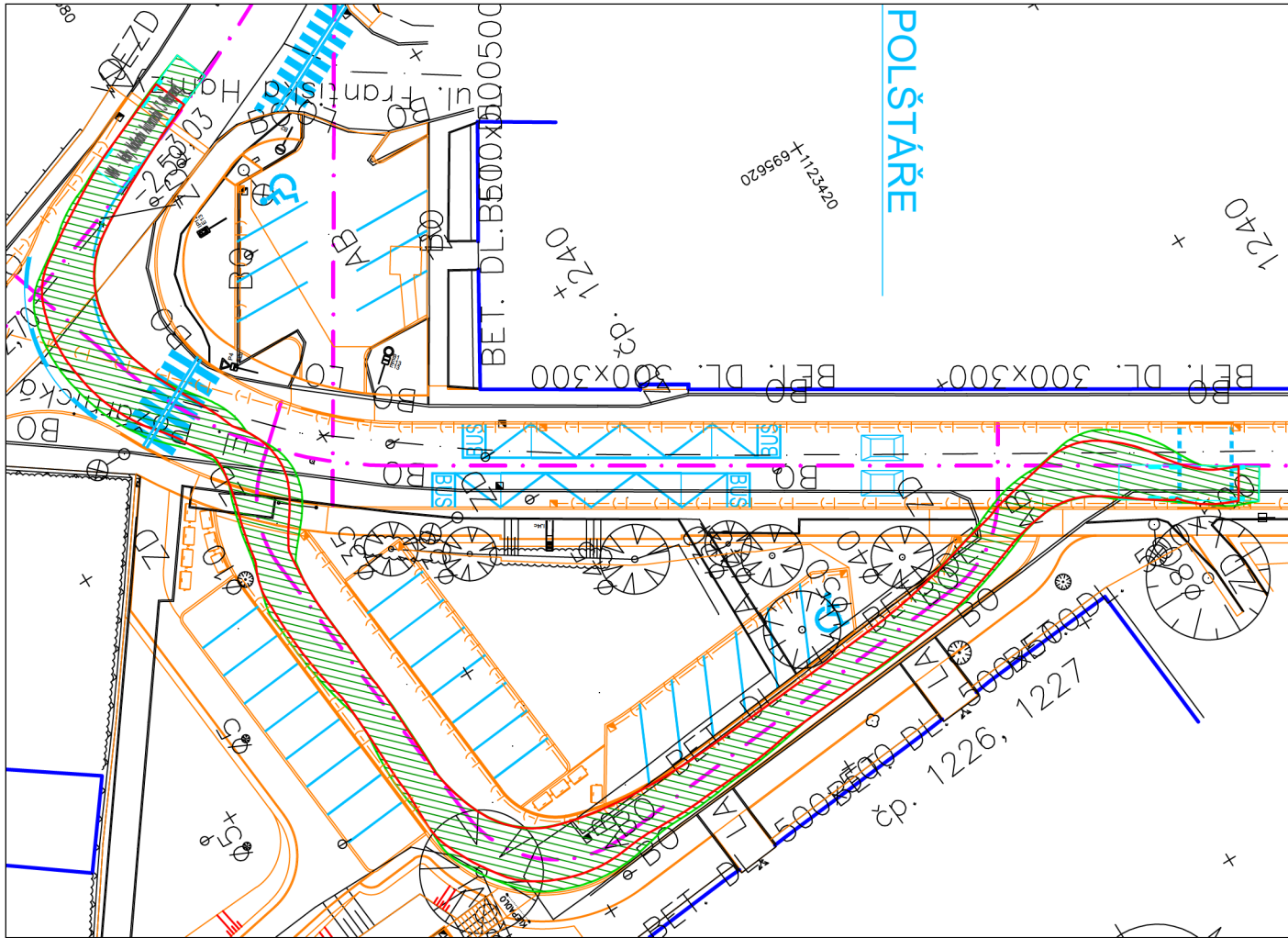
VOZIDLO NS - ODBOČENÍ VLEVO



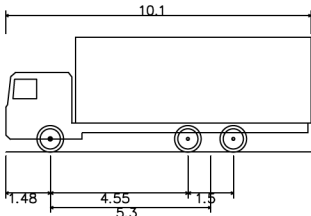
VOZIDLO BUS, O2 - PRŮJEZD PO HLAVNÍ



VOZIDLO N2 - PRŮJEZD PARKOVIŠTĚM

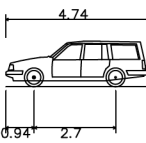


NÁVRHOVÉ VOZIDLO N2



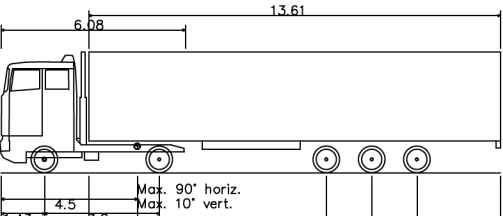
VNA — Velký Nakladní Automobil (3 Naprawy)  
Celková délka 10.100m  
Celková šířka 2.500m  
Celková výška karoserie 3.800m  
Min. světla výška karoserie 0.427m  
Rozchod kol 2.500m  
Doba otáčení mezi plnými rejdy 6.00 s  
Poloměr zatáčení mezi stědami 10.050m

NÁVRHOVÉ VOZIDLO O1



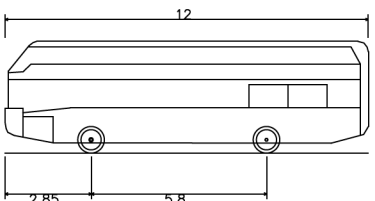
OA — Osobní Automobil  
Celková délka 4.740m  
Celková šířka 1.760m  
Celková výška karoserie 1.510m  
Min. světla výška karoserie 0.208m  
Rozchod kol 1.760m  
Doba otáčení mezi plnými rejdy 4.00 s  
Poloměr zatáčení mezi stědami 5.850m

NÁVRHOVÉ VOZIDLO NS



NSN — Nakladní Souprava Navesova  
Celková délka 16.500m  
Celková šířka 2.500m  
Celková výška karoserie 4.000m  
Min. světla výška karoserie 0.332m  
Rozchod kol 2.500m  
Doba otáčení mezi plnými rejdy 6.00 s  
Poloměr zatáčení mezi stědami 10.300m

NÁVRHOVÉ VOZIDLO BUS



DLA12 — Dalkovy a Linkovy Autobus (L=12.0)  
Celková délka 12.000m  
Celková šířka 2.500m  
Celková výška karoserie 3.700m  
Min. světla výška karoserie 0.334m  
Rozchod kol 2.500m  
Doba otáčení mezi plnými rejdy 6.00 s  
Poloměr zatáčení mezi stědami 10.500m

Změna	Číslo/rok	Vypracoval

Souřadnicový systém s-JTSK.  
Výškový systém Bpv.

SO 101

HIP :		VP :		<div><b>WAY</b>project s. r. o. Jindřichův Hradec, Jarošovská 1126/II tel.: 384 321 494, 384 327 505 email: wayproject@wayproject.cz</div>					
Projektant : Ing. Antonín Hlom		Kontroloval : Josef Šedivý				Zodp. projektant : Ing. Lubomír Hlom			
Stavebník : Město Pelhřimov						Č. zakázky : 1256		Paré č. :	
Obec : Pelhřimov						Datum : 11/2025			
Stavba : <b>Rekonstrukce ul. Požárnícká, Pelhřimov</b>						Formát : 4 A4			
				Měřítko : 1 : 500					
				Stupeň : PDPS					
Příloha : Schematické řešení křižovatek - vlečné křivky				Číslo arch. : 02/25		Číslo přílohy : D.1.1.2 e2			